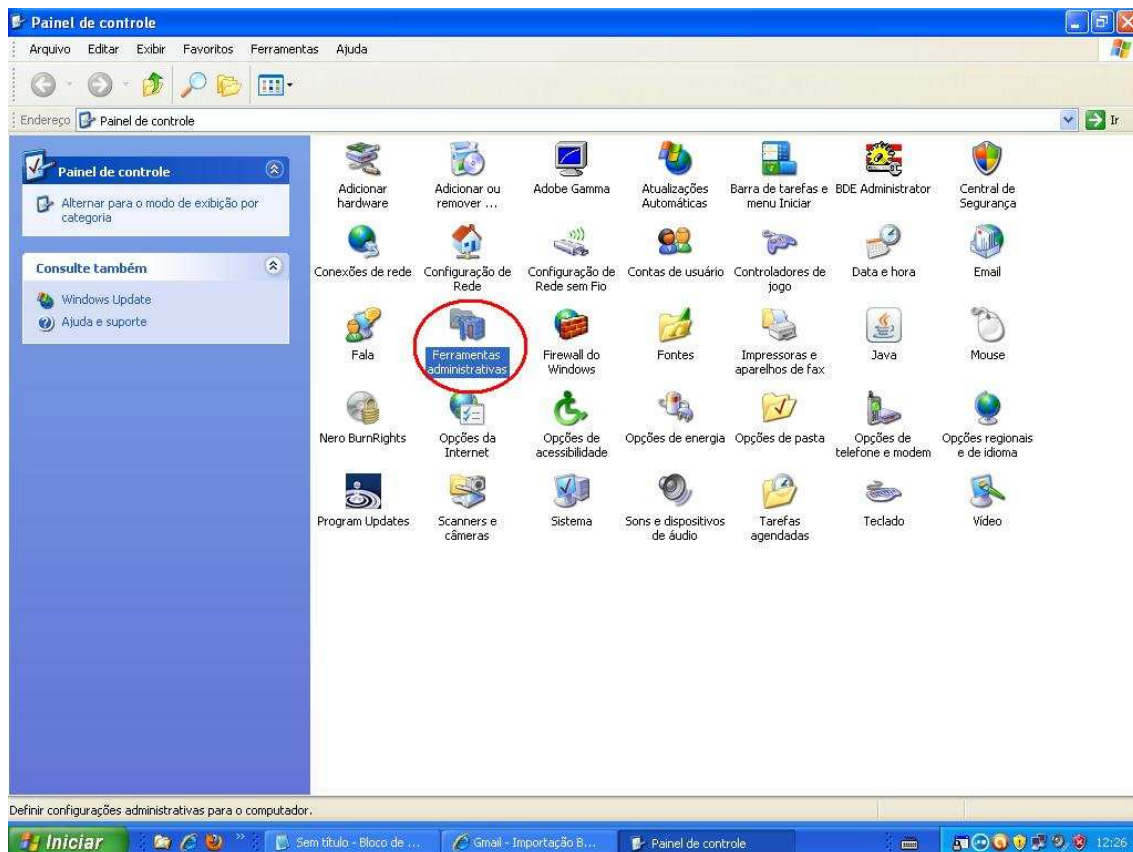
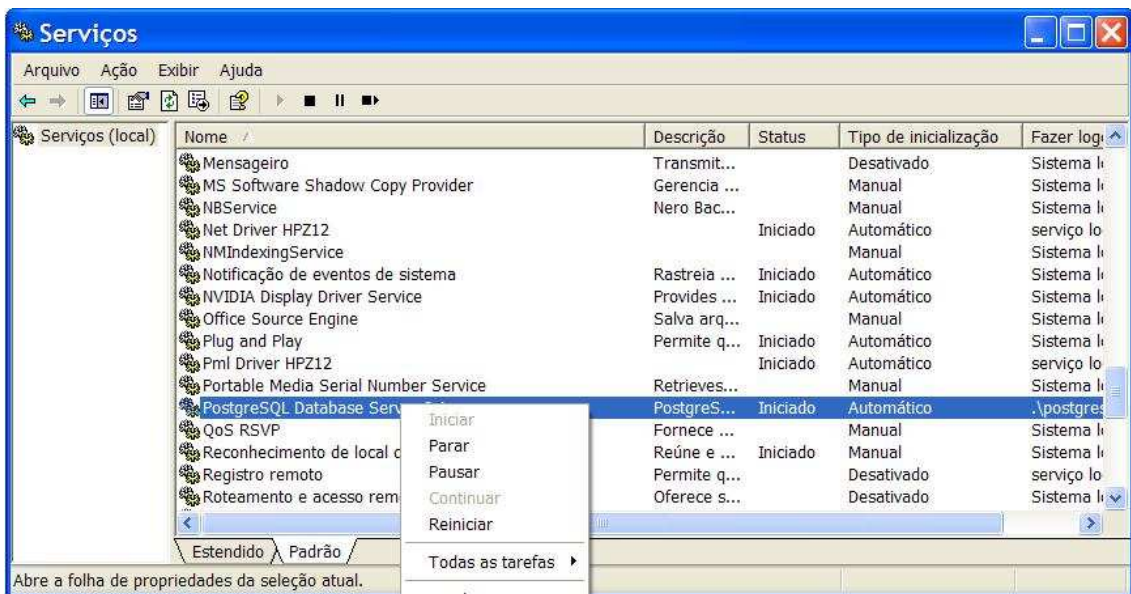
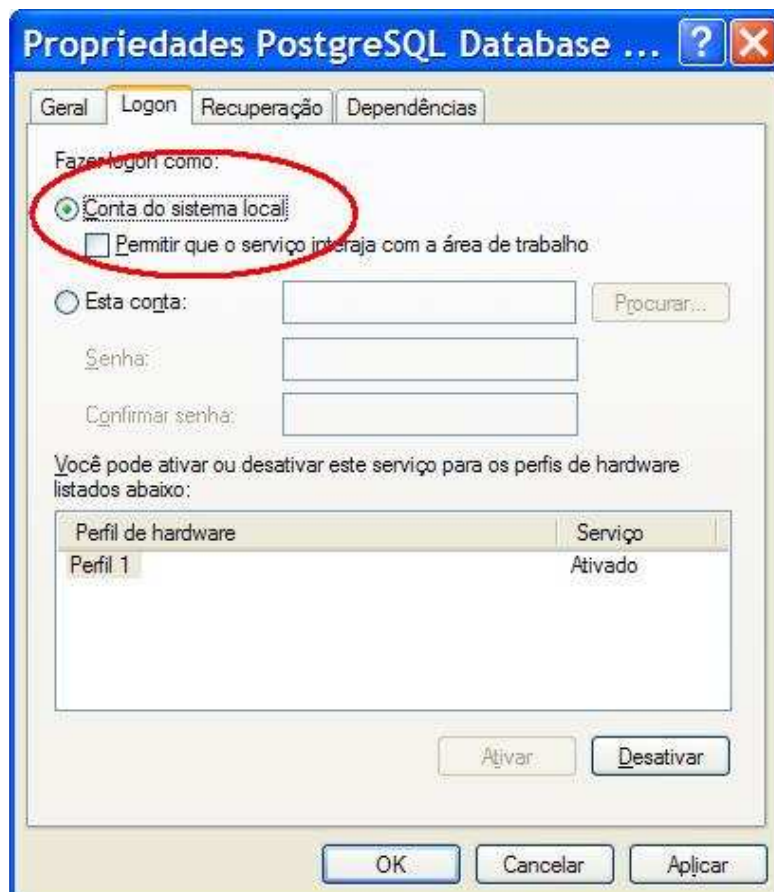
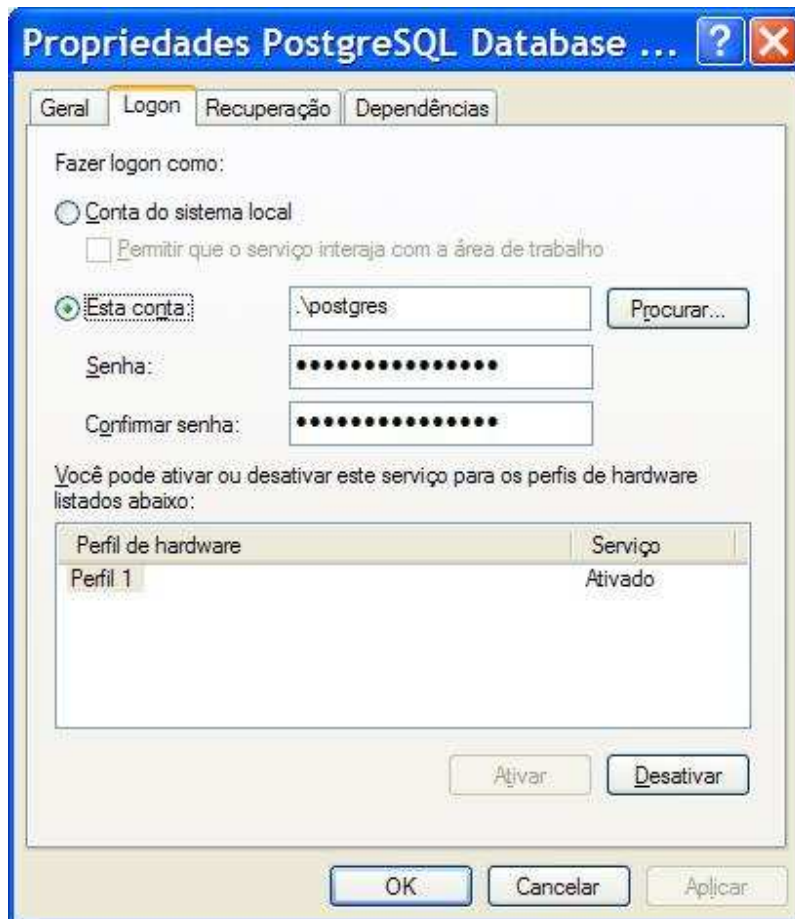


Solução para “Erro ao conectar no Banco de dados”

- 1 - Você deve "acessar o Painel de Controle > Ferramentas Administrativas".
- 2 - Abrir "Serviços"
- 3 - Procurar o serviço de nome: "PostgreSQL"
- 4 - Clicar com o botão direito no serviço e abrir as propriedades do serviço.
- 5 - Marcar "Conta do sistema local" e clicar no botão "ok".
- 6 - Clicar com o botão direito no serviço "PostgreSQL" e na opção "Iniciar"
- 7- Acessar o Bibliivre.







Serviços

Arquivo Ação Exibir Ajuda

Serviços (local)

Nome	Descrição	Status	Tipo de inicialização	Fazer logon como
Mensageiro	Transmit...		Desativado	Sistema local
MS Software Shadow Copy Provider	Gerencia ...		Manual	Sistema local
NBService	Nero Bac...		Manual	Sistema local
Net Driver HPZ12		Iniciado	Automático	serviço local
NMIndexingService			Manual	Sistema local
Notificação de eventos de sistema	Rastreia ...	Iniciado	Automático	Sistema local
NVIDIA Display Driver Service	Provides ...	Iniciado	Automático	Sistema local
Office Source Engine	Salva arq...		Manual	Sistema local
Plug and Play	Permite q...	Iniciado	Automático	Sistema local
Pml Driver HPZ12		Iniciado	Automático	serviço local
Portable Media Serial Number Service	Retrieves...		Manual	Sistema local
PostgreSQL Database Server 8.1	PostgreS...		Automático	.\postgres
QoS RSVP			Manual	Sistema local
Reconhecimento de local da rede (NLA)		ado	Manual	Sistema local
Registro remoto			Desativado	serviço local
Roteamento e acesso remoto			Desativado	Sistema local
Secondary Logon		ado	Automático	Sistema local
Serviço administrativo do gerenciador de disco lógico			Manual	Sistema local
Serviço de Configuração de Rede			Manual	Sistema local
Serviço de descoberta SSDP		ado	Manual	serviço local
Serviço de indexação			Manual	Sistema local
Serviço de restauração do sistema		ado	Automático	Sistema local
Serviço de transferência inteligente de plano de fund			Manual	Sistema local
Serviço 'Gateway de camada de aplicativo'		ado	Manual	serviço local
Serviços de terminal		ado	Manual	Sistema local

Context menu for PostgreSQL Database Server 8.1:

- Iniciar
- Parar
- Pausar
- Continuar
- Reiniciar
- Todas as tarefas
- Atualizar
- Propriedades
- Ajuda